



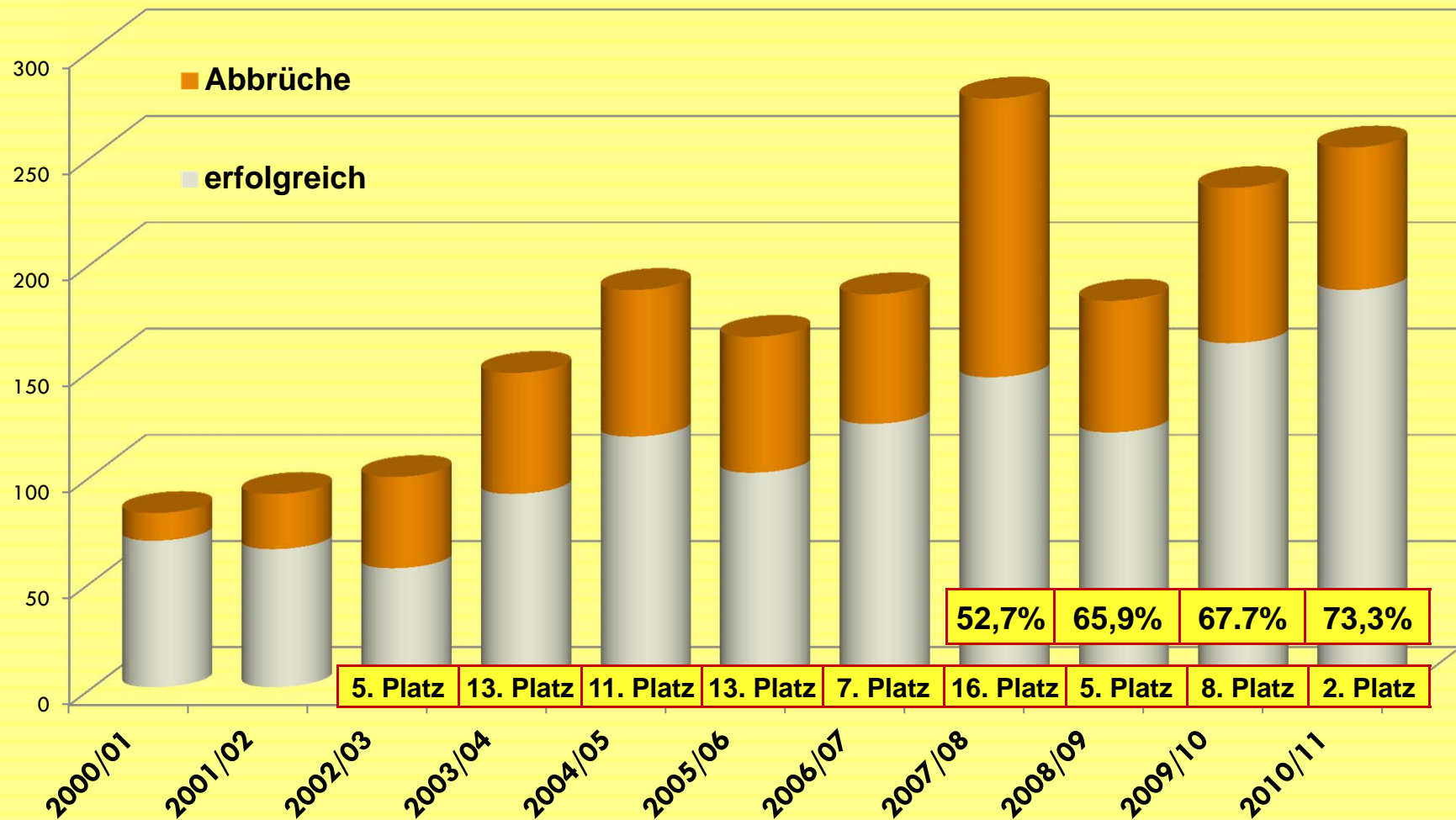
SUCHTPRÄVENTION  
LAND BRANDENBURG



# Entwicklung von Be Smart - Don't Start in den Regionen Brandenburgs



Caritasverband für das Erzbistum Berlin e.V.  
Überregionale Suchtpräventionsfachstelle für Ostbrandenburg  
Frank Kirschneck



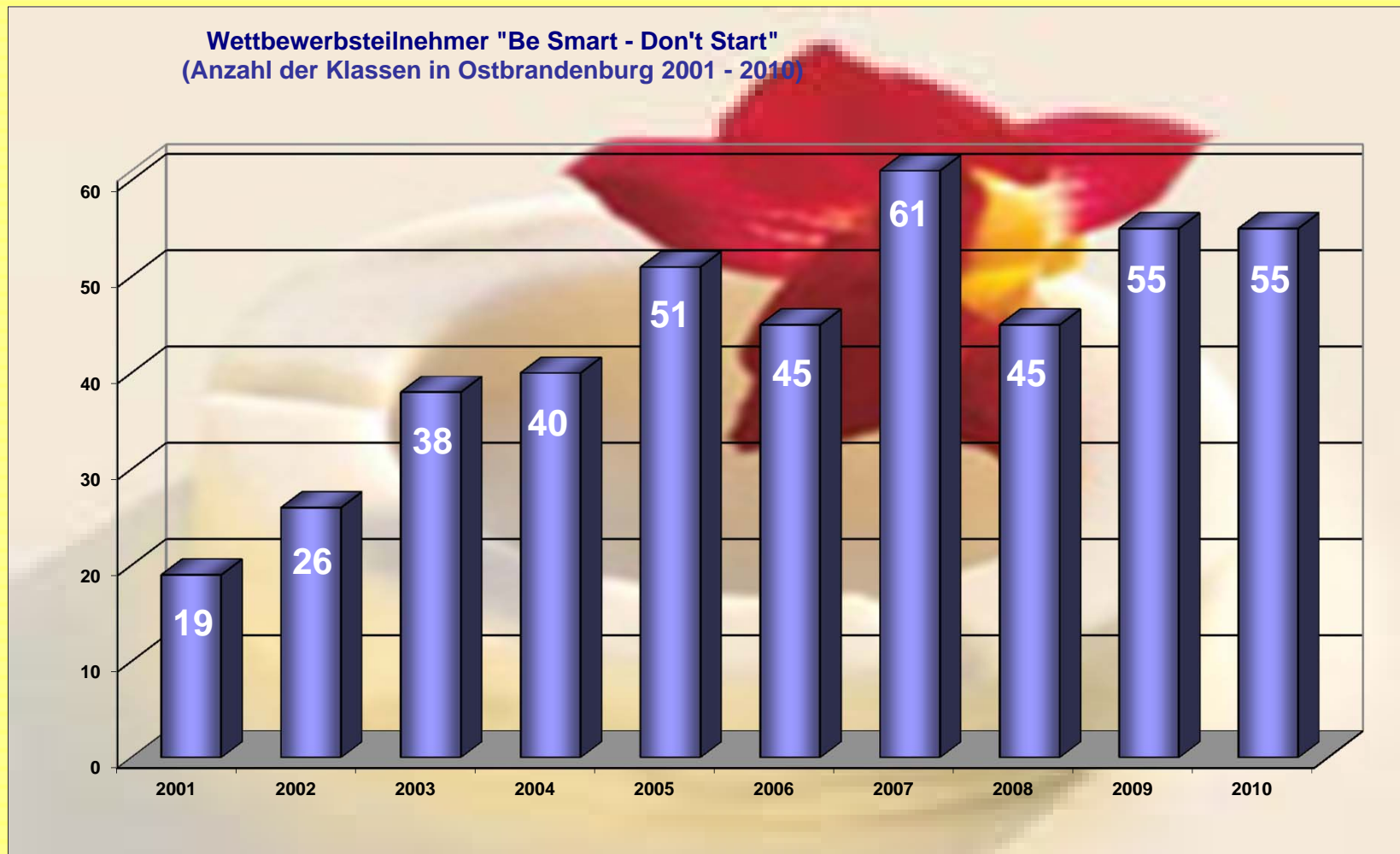


SUCHTPRÄVENTION  
LAND BRANDENBURG

# Anzahl der teilnehmenden Klassen in Ostbrandenburg



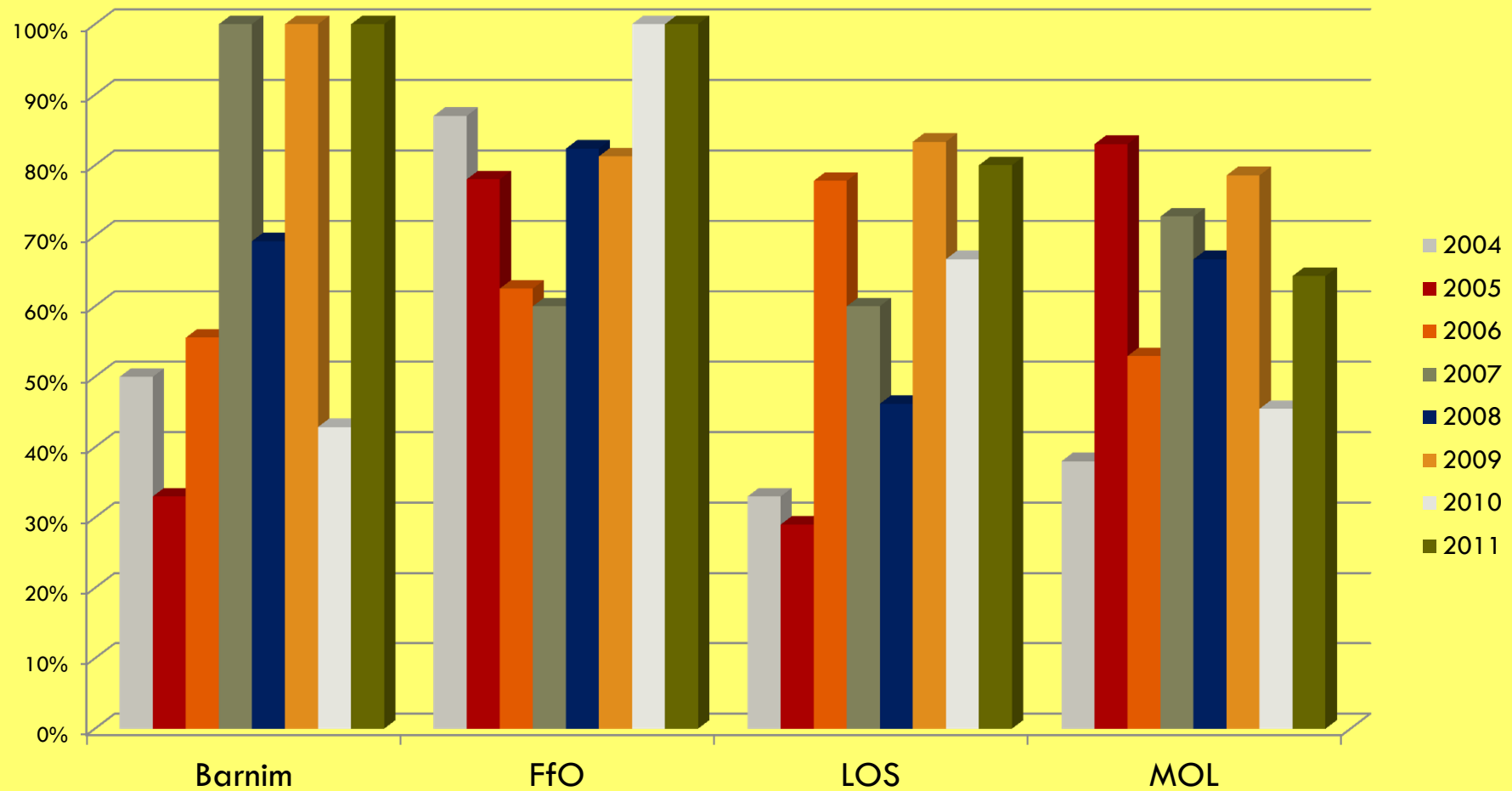
Wettbewerbsteilnehmer "Be Smart - Don't Start"  
(Anzahl der Klassen in Ostbrandenburg 2001 - 2010)





SUCHTPRÄVENTION  
LAND BRANDENBURG

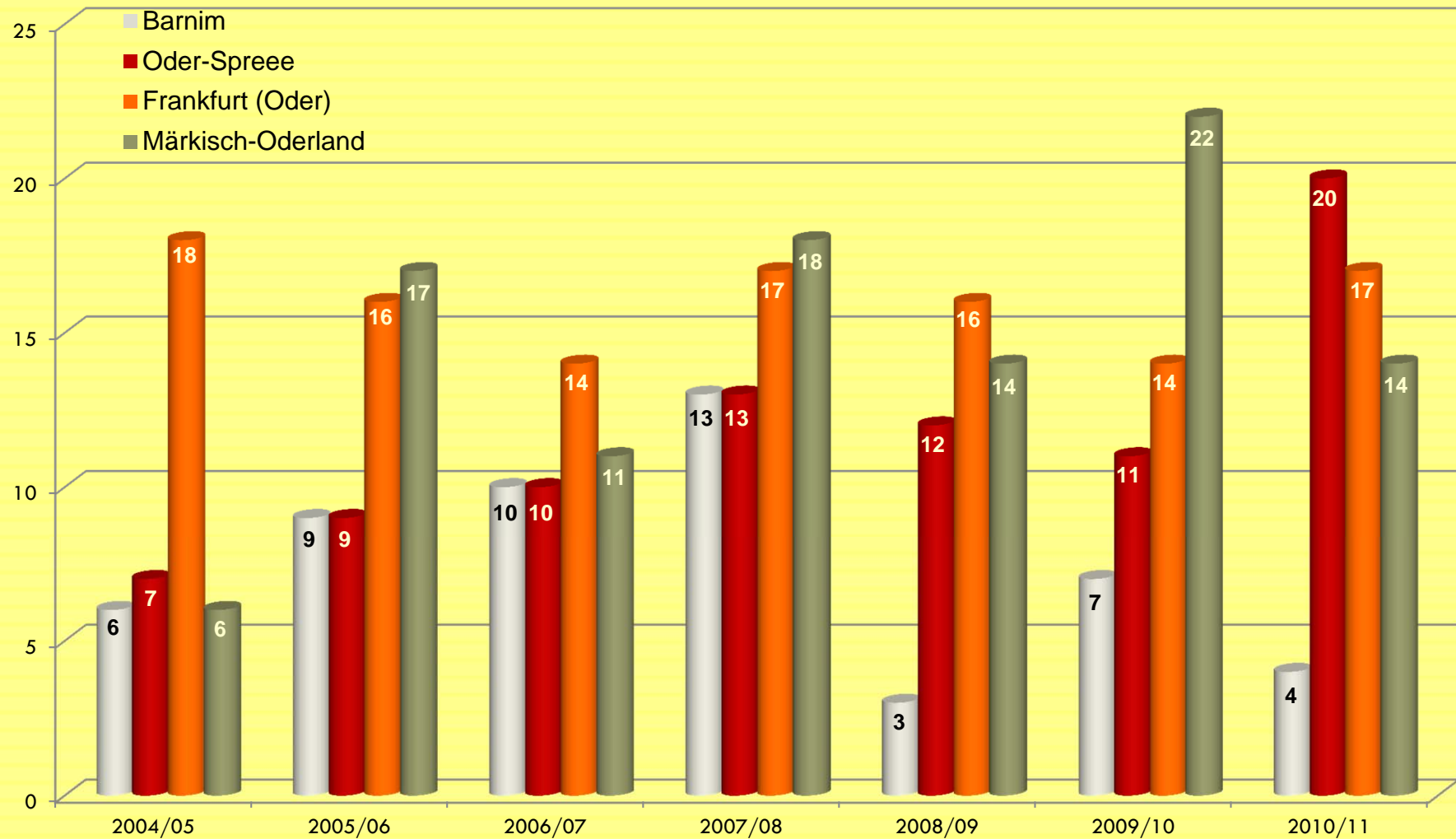
# Anteil der erfolgreichen Klassen in Ostbrandenburg





SUCHTPRÄVENTION  
LAND BRANDENBURG

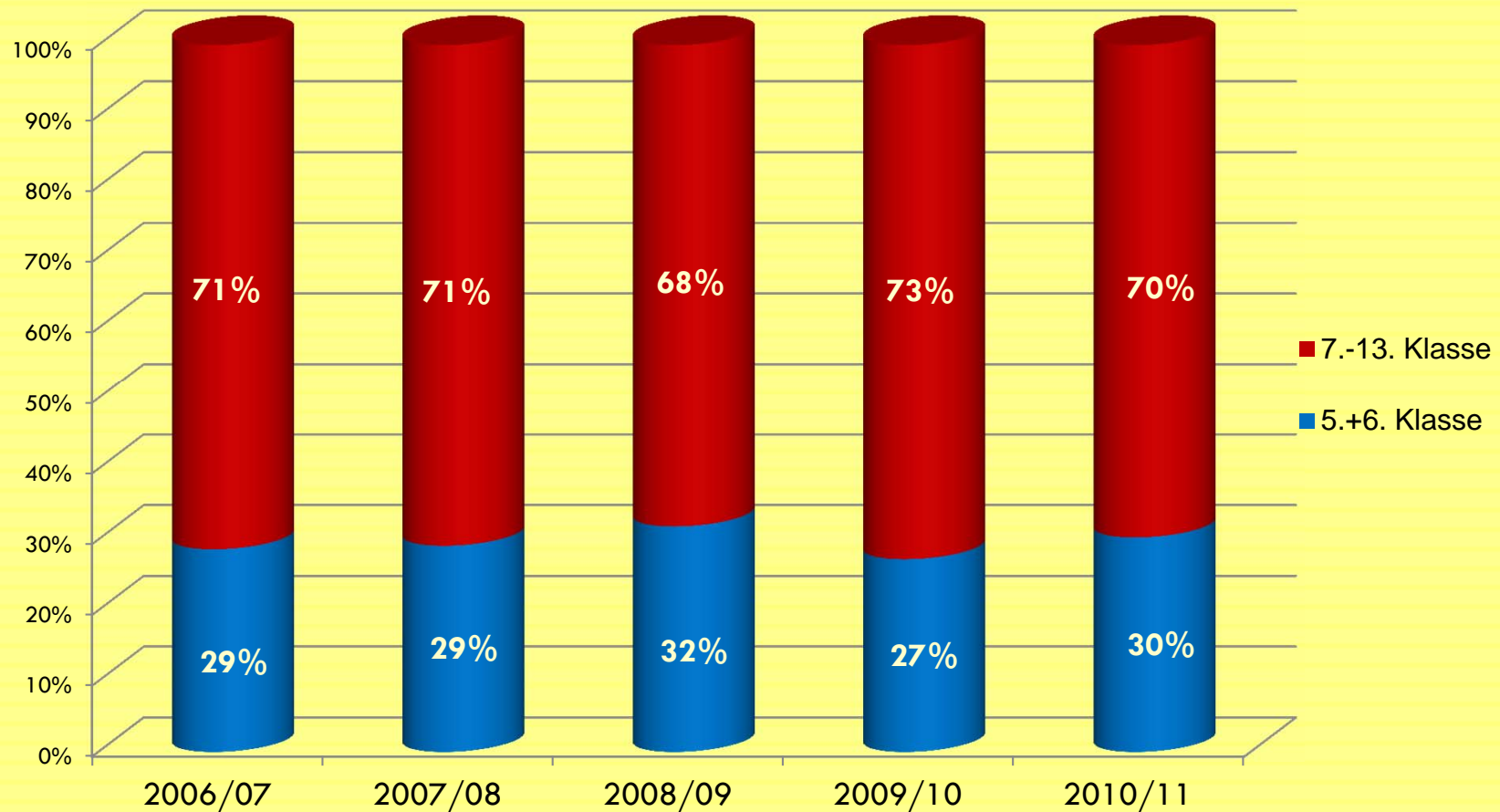
# Teilnahme nach Landkreisen in Ostbrandenburg





SUCHTPRÄVENTION  
LAND BRANDENBURG

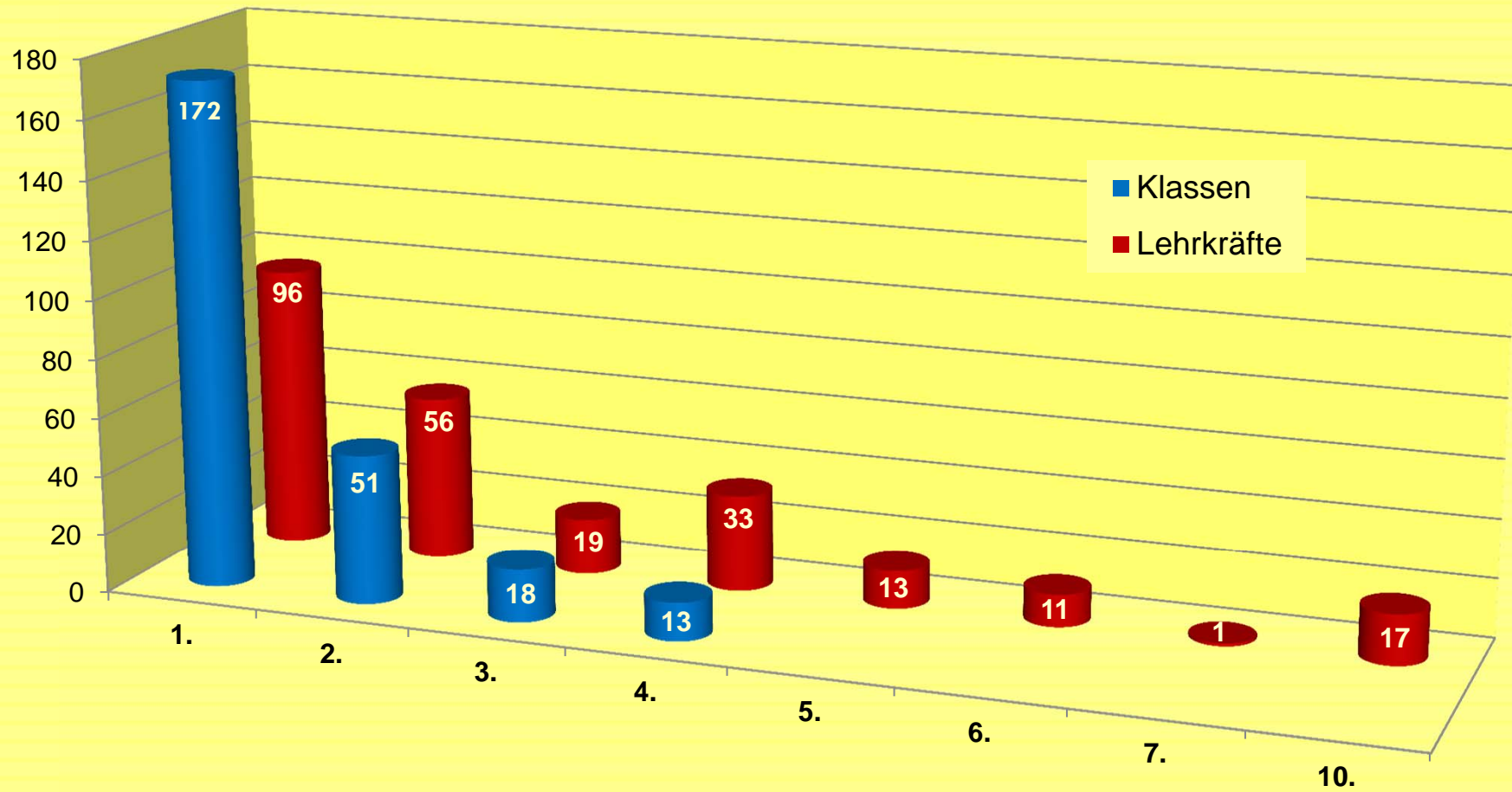
# Anteil Primar-/Sekundarstufe in Brandenburg





SUCHTPRÄVENTION  
LAND BRANDENBURG

# Wiederholte Teilnahme in Brandenburg



n = 254

